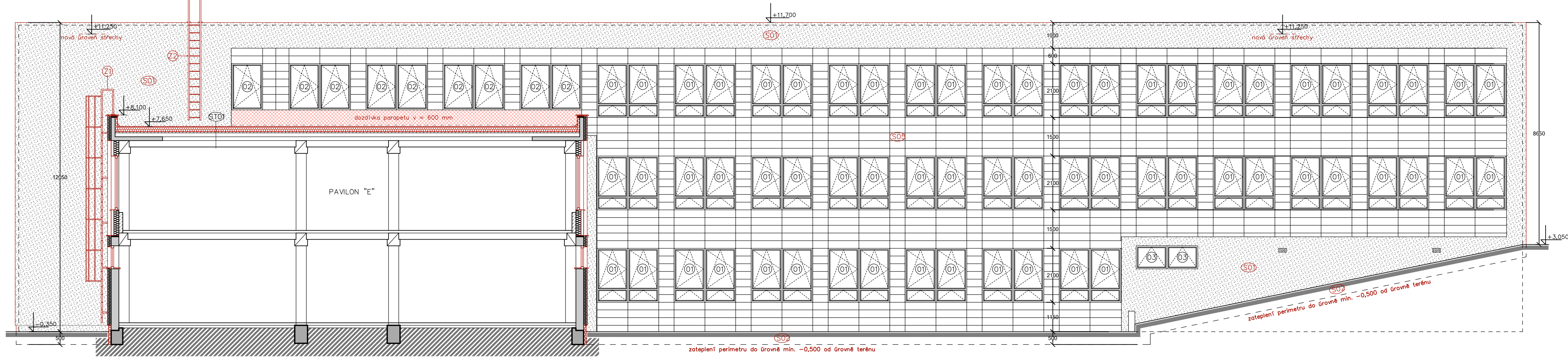
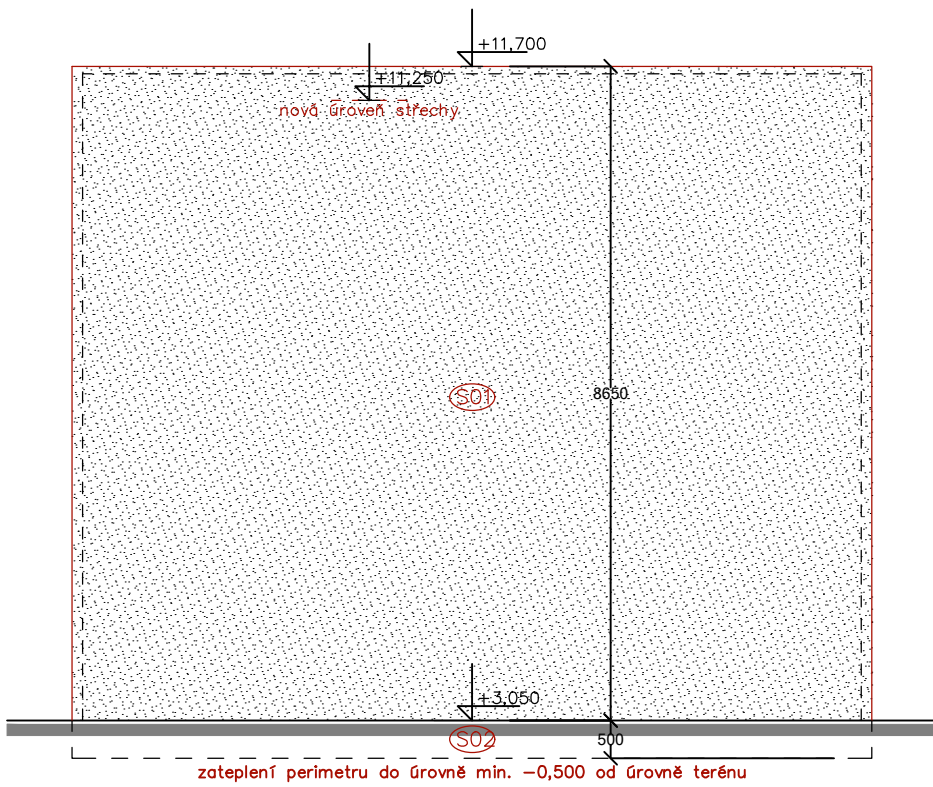


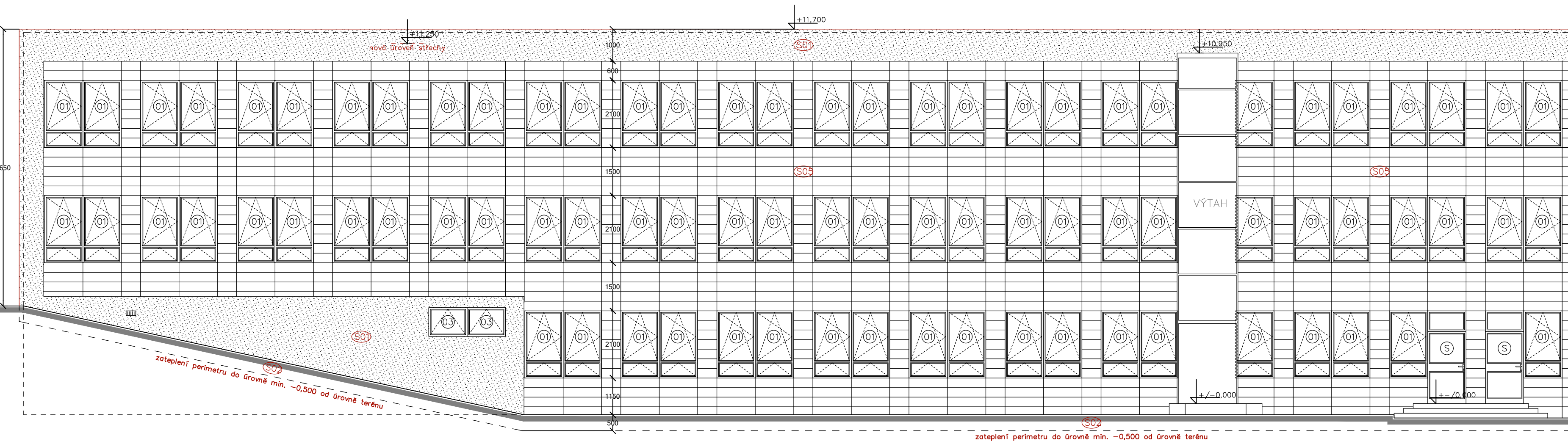
PAVILON F+G - POHLED F/02



PAVILON F - POHLED F/03

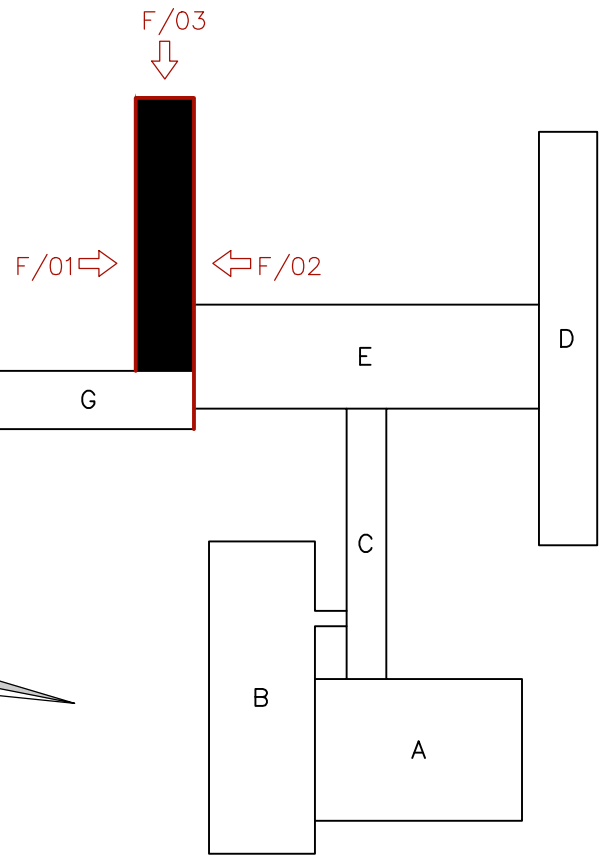


PAVILON F - POHLED F/01




LEGENDA MATERIÁLŮ:

- kontaktní zateplení – skladba S01 dle D.1.1.01. – Skladby konstrukcí
- systémové opláštění – skladba S05 dle D.1.1.01. – Skladby konstrukcí
- stávající hrana fasády/atiky
- nová hrana fasády/atiky
- čtyřkomorová polystyrenová budka pro rorýse obecného (rozměry š x v x h = 1 300 x 270 x 230 mm)
- stávající výplně otvorů – provést zateplení ostění tl. 20–40 mm, nové okapní plechy
- nové výplně otvorů (číselná řada) – viz. Tabulky výplní otvorů a Půdorysy
- zámečnické výrobky



0 1 2 3 4 5
METRES 1 : 100

VEŠKERÉ STAVEBNÍ PRÁCE MUSÍ BÝT PROVÁDĚNÝ
DLE TECHNOLOGICKÝCH POSTUPŮ VÝROBCE A DLE
PŘÍSLUŠNÝCH PLATNÝCH NOREM.

Investor: Statutární město Ústí nad Labem Velká Hradební 3118/48 Ústí nad Labem, 400 02		Zpracovatel: 	
Místo stavby: Mírová 2734/4, Ústí nad Labem, 400 11 k.ú.: Ústí nad Labem (774871) p.č. 4949/482		DIGITRONIC CZ s. r. o. Šimkova 904, 500 03 Hradec Králové www.digitronic.cz, tzb@digitronic.cz	
Vedoucí projektu: Ing. Radek Dědina		Datum: 01/2020	
Zodp. projektant: Ing. Radek Dědina		Stupeň PD: DSP	
Vyracoval: Lukáš Dědič		Část: ARCHITEKTONICKO STAVEBNÍ ŘEŠENÍ	
Akce: ZŠ MÍROVÁ - ÚSPORA ENERGIÍ (METODA EPC A OPŽP)		Paré:	Formát: 6x44
Obsah: PAVILON F - Pohledy			Měřítko: 1:100
		Číslo výkresu D.1.1.36	